



## EPISODUL 2:

# Înregistrarea în SGR și semnarea contractului cu RetuRO



## DESPRE SESIUNILE SGR by RETURO:

### Ce veți putea obține în cadrul Sesiunilor SGR by RetuRO:

- Informații generale despre SGR
- Informații despre implementarea SGR și activitățile pe care RetuRO le administrează

### Ce nu veți putea obține în cadrul acestor sesiuni:

- interpretări legale aplicabile afacerii dumneavoastră
- Soluții operaționale, logistice sau financiare pentru situații specifice, care presupun o intervenție în modul intern de operare al firmei dumneavoastră



# Agenda

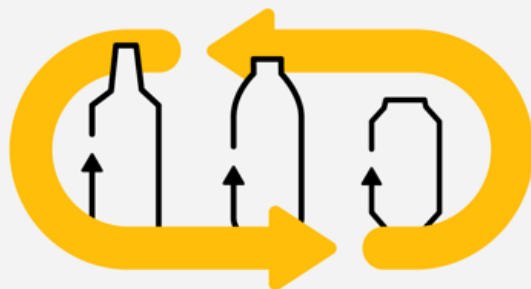
- Ce este SGR
- Cine trebuie să se înscrie?
- Ce produse și ambalaje intră în SGR
- Statusul înregistrărilor
- Cum să te înregistrezi?
- Ajutor în finalizarea înregistrării
- Semnarea contractului
- Întrebări frecvente



# CE ESTE SISTEMUL DE GARANȚIE- RETURNARE?



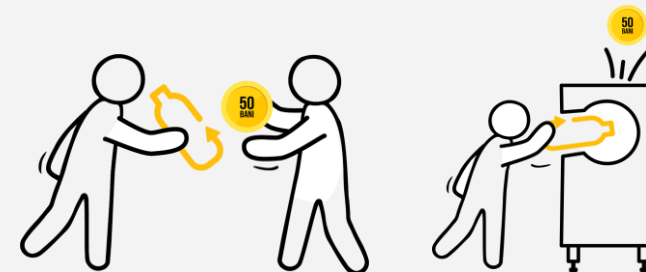
SGR reprezintă un sistem prin care românii vor plăti o garanție de **0,50 RON** atunci când vor cumpăra o băutură de la un comerciant;



SGR se aplică pentru ambalaje primare nereutilizabile din sticlă, plastic sau metal, cu volume cuprinse între 0,1 l și 3 l inclusiv



După golirea ambalajului, consumatorul va trebui să îl aducă în oricare dintre punctele de returnare organizate de comercianți

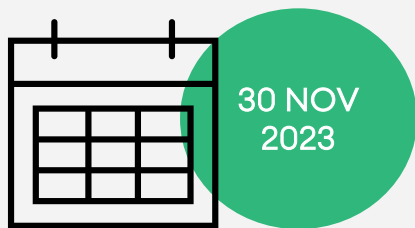


În schimbul ambalajului gol, consumatorul va primi înapoi, pe loc, valoarea garanției plătite inițial, sub forma de cash, voucher sau transfer bancar.

**Nu este necesară prezentarea bonului fiscal** și chiar dacă respectivul produs nu a fost cumpărat din acea locație.

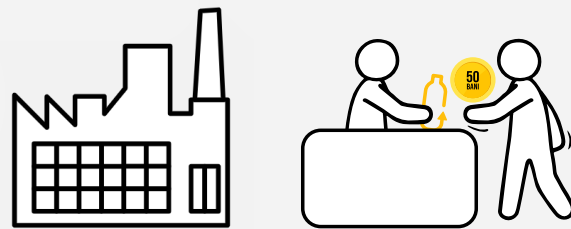
# CINE TREBUIE SĂ SE ÎNSCRIE ÎN SGR?

## CÂND?



Cât mai repede!

## CINE?



Operatorilor economici care **produc, importă sau comercializează băuturile** specificate în HG 1074/2021

## CE?



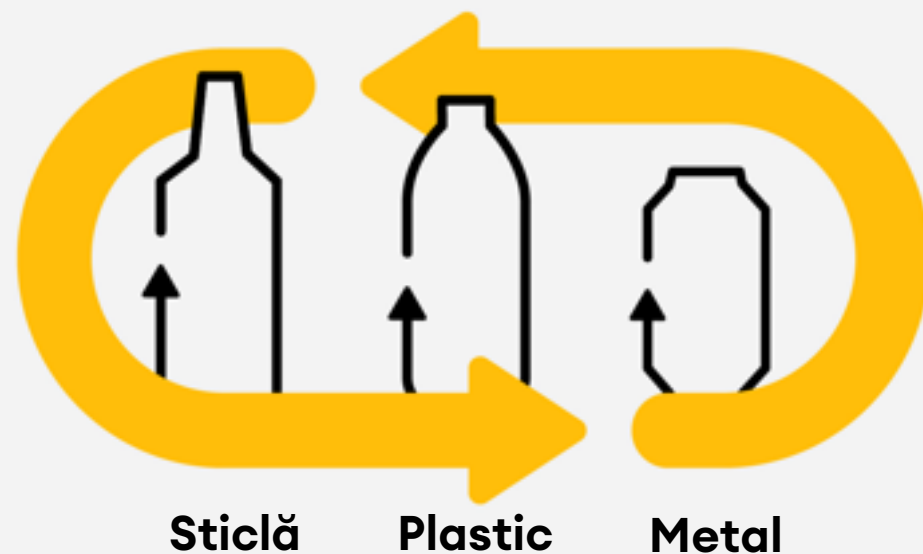
Ambalaje primare nereutilizabile din plastic sticlă sau metal, între 0.1L-3L



Procedura de înregistrare în SGR este disponibilă pe platforma <https://returosgr.ro/>.  
Pe care o poti accesa scanand codul QR.



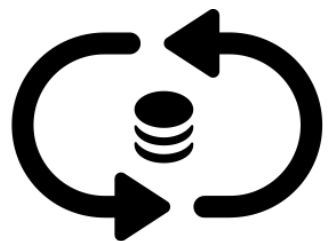
# CE PRODUSE ȘI AMBALAJE INTRĂ ÎN SGR?



Ambalaje nereutilizabile, cu volume cuprinse între 0,1L și 3L

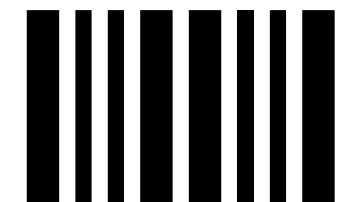
Sucuri, nectaruri, băuturi răcoritoare, apă, apă minerală sau cu arome  
Bere, mixuri de bere, cidru, vinuri, spirtoase, mixuri de băuturi alcoolice

# CUM SE IDENTIFICĂ AMBALAJELE DIN SGR?



**Ambalaj  
cu garanție**

Simbolul SGR imprimat pe etichetă:  
Consumatorii îl vor identifica la raft  
Vanzătorii îl vor identifica la punctele  
de colectare manuală.

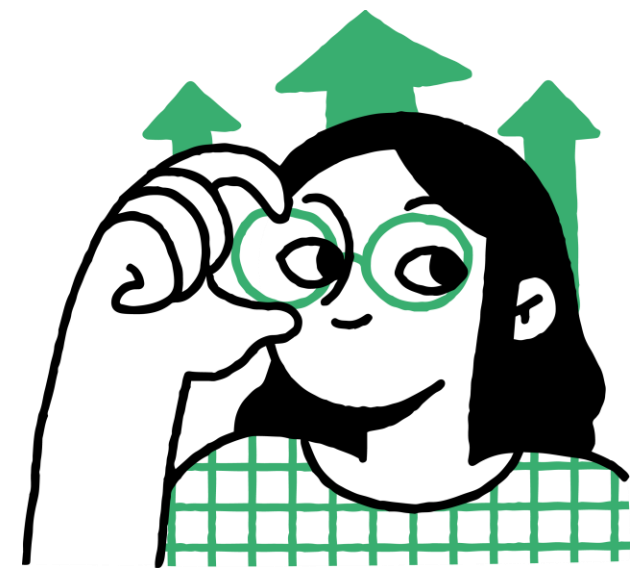


Cod de bare pentru  
**colectarea automată** prin  
automatele de preluare a  
ambalajelor (RVM).

# CUM STĂM CU ÎNREGISTRĂRILE?

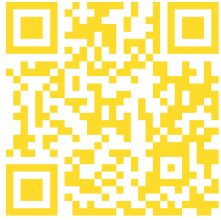
**62.790** operatori economici înscriși în platforma RetuRO

**45.027** operatori economici au finalizat înregistrarea





# CUM SĂ TE ÎNREGISTREZI ÎN PLATFORMA RETURO?



<https://portal.returosgr.ro>

## Pasul 1:

### CREAREA ȘI ACTIVAREA CONTULUI DE UTILIZATOR

- Creați contul de utilizator prin introducerea codului fiscal și persoanelor semnatare
- Activați link-ul primit pe email și generați o parolă

## Pasul 2:

### ACCESAREA CONTULUI DE UTILIZATOR ȘI INTRODUCEREA DATELOR SOLICITATE

- Accesați contul de utilizator folosind adresa de utilizator și parola
- Introduceți datele solicitate:
  - Comercianți: punctele de vânzare și rapoarte de vânzări pe anul precedent și un estimat pe anul curent
  - Producători/importatori: rapoarte de vânzări pe anul precedent

## Pasul 3:

### SEMNAREA FORMULARULUI DE ÎNREGISTRARE

- După introducerea datelor, se generează formularul de înregistrare în platformă
- Semnați și confirmați că toți semnatarii au semnat.

# CUM SĂ TE ÎNREGISTREZI CA ȘI COMERCIANT/HORECA?



<https://portal.returosgro.ro>

Înregistrează-te în SGR

Comerciant/  
HoReCa?

DA

1

Creați contul de utilizator prin introducerea codului fiscal

DA

2

Activați link-ul primit pe mail și generați o parolă

DA

3

Accesați contul de utilizator folosind adresa de mail și parola

STATUS  
ACTIV

4

Introduceți punctele de vânzare - adăugați punctele de vânzare

Cont de utilizator/  
Secțiune de comerciant/  
Punct de vânzare

STATUS  
ÎN  
PROGRES

5

Introduceți rapoartele de vânzări, trimiteți și semnați

Cont de utilizator/  
Secțiune de comerciant/  
Rapoarte

STATUS  
AȘTEAPTĂ  
SEMNĂTURA

6

Este generat formularul de înregistrare. Semnați și Confirmați că toți semnatarii au semnat

DA

7

Finalizare înregistrare în platforma SGR

Contactați customer service:  
suport@returosgro.ro

Link-ul este inactiv

Regenerare parolă prin accesare "Am uitat parola"

Am uitat parola

STATUS "ACTIV"

NU

STATUS "ÎN PROGRES"

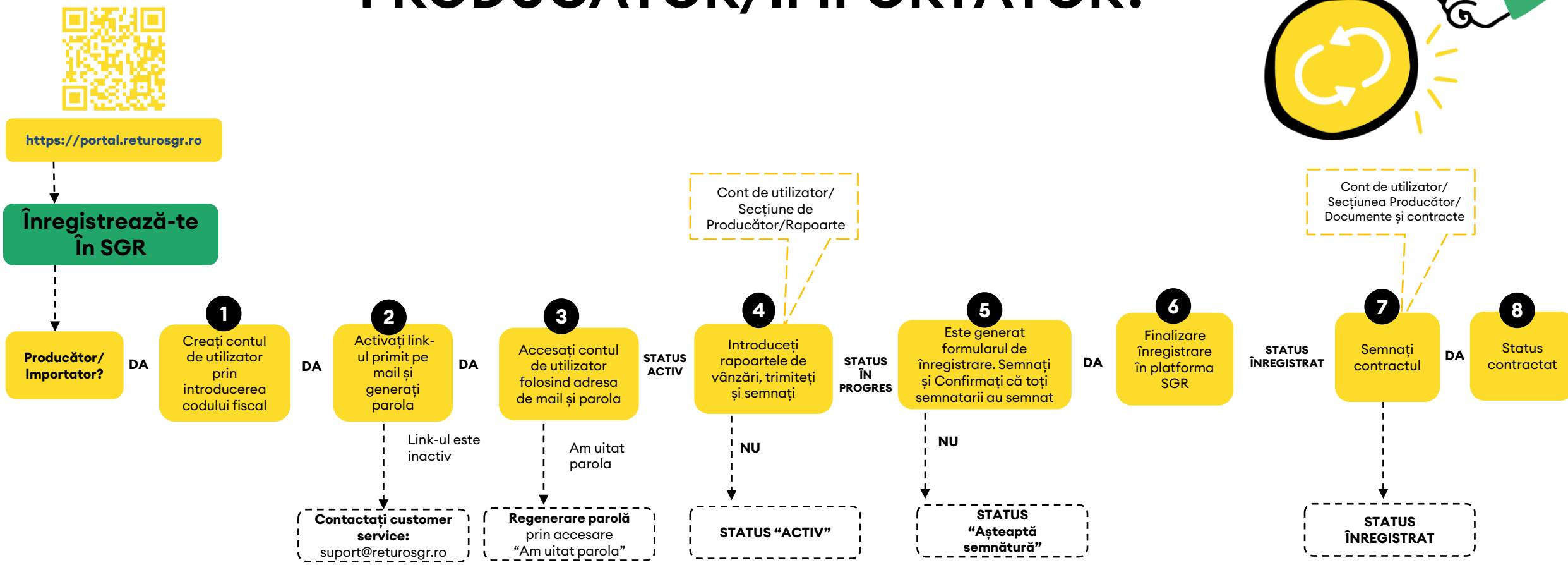
NU

STATUS "Așteaptă semnătura"

NU



# CUM SĂ TE ÎNREGISTREZI CA SI PRODUCĂTOR/IMPORTATOR?



# CUM POTI OBTINE AJUTOR ÎN FINALIZAREA PROCESULUI DE ÎNREGISTRARE?

- suport@returosgr.ro
- 021 207 00 09

## Ghiduri video de înregistrare

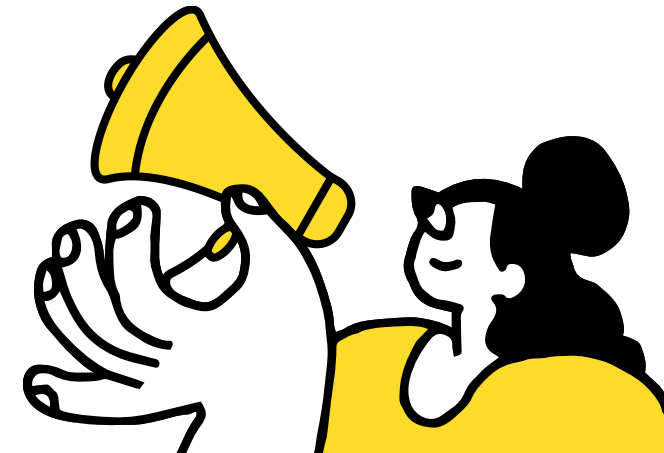
- Pentru producători: [https://youtu.be/2GQ4\\_4zuCfE](https://youtu.be/2GQ4_4zuCfE)
- Pentru comercianți: <https://youtu.be/iVI2tf9JBMk>

**68.000**  
convorbiri

avute până acum pentru a ajuta operatorii economici în finalizarea procesului de înregistrare

**600**  
apeluri/zi

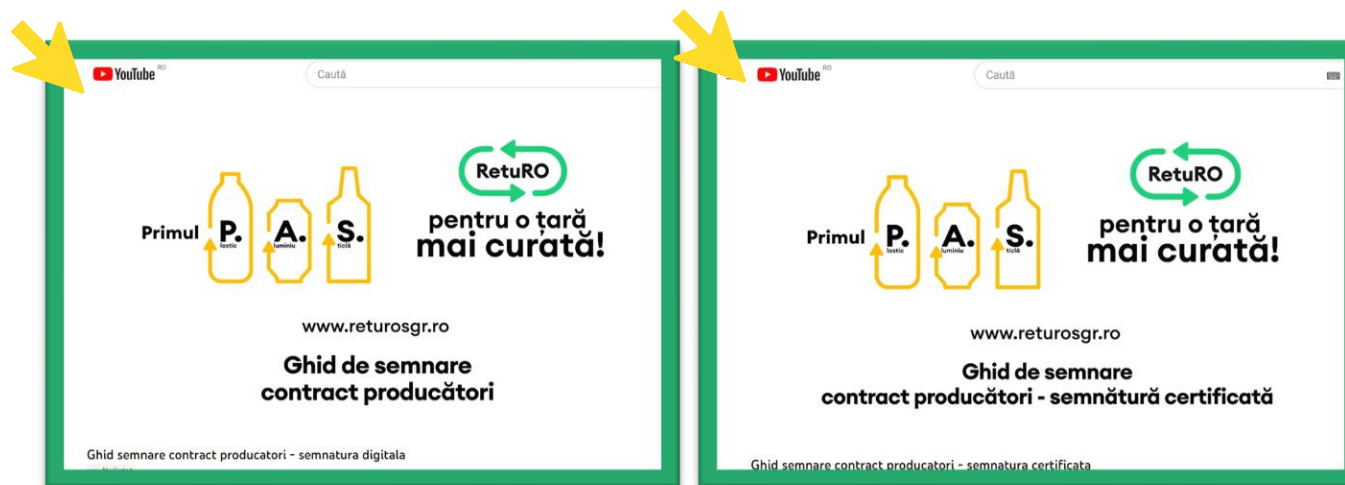
făcute de noi către operatorii economici aflați în diverse etape ale procesului de înregistrare



# CUM SĂ SEMNEZI CONTRACTUL?

Modalitatea de semnare acceptată este **doar electronic, direct în platformă**, prin semnătură **simplică digitală sau certificată**.

Ghidurile de semnare pentru producători sunt disponibile cu un click pe imagini:



Procesul de semnare a contractului va putea fi realizat **doar de către operatorii economici care au finalizat înregistrarea în portal.**



# MULȚUMIM!

